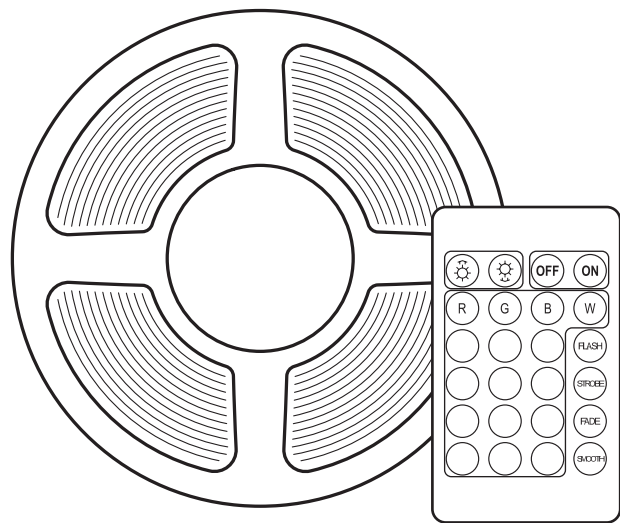




# LED BAND

LS 500 | 5 Meter

## Sicherheitshinweise & Bedienungsanleitung



www.nabo.at

Sehr geehrter NABO-Kunde,

vielen Dank, dass Sie sich für ein NABO Produkt entschieden haben.

NABO Produkte sind so konzipiert, dass sie selbst bei Topausstattung noch kinderleicht in der Bedienung sind.

Wir arbeiten stätig daran die Qualität unserer Produkte auf höchstem Niveau zu halten und stetig zu verbessern.

Bitte lesen Sie diese Bedienungsanleitung vor Gebrauch durch und beachten Sie die Sicherheitshinweise.

Wir wünschen Ihnen viel Freude bei der Verwendung ihres NABO Produkts.

NABO-Sales-Team

Wenn das Produkt nicht ordnungsgemäß funktioniert, kontaktieren Sie bitte Ihren Händler oder den NABO Kundendienst via [service@nabo.at](mailto:service@nabo.at). Unsere Mitarbeiter helfen Ihnen gerne, etwaige Probleme zu lösen.

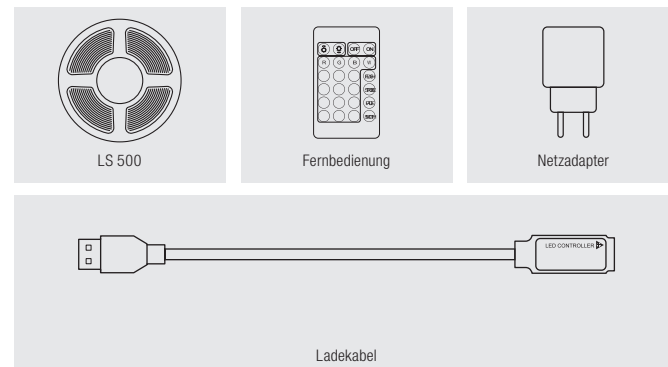
Um die Produktleistung zu verbessern, aktualisieren wir die Produkte. Änderungen vorbehalten!



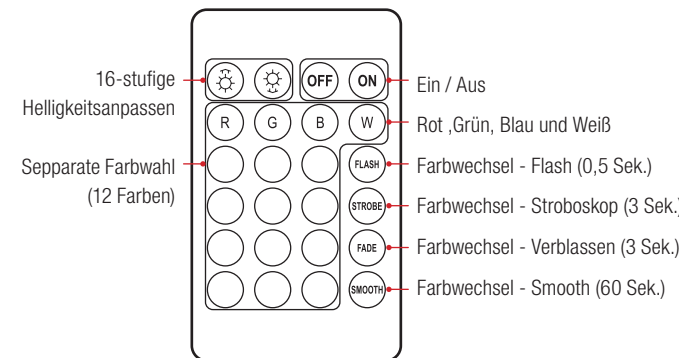
### SICHERHEITSHINWEISE

- Lesen Sie diese Anleitungen durch.
- Bewahren Sie diese Anleitungen gut auf.
- Beachten Sie alle Warnungen.
- Befolgen Sie alle Anleitungen.
- Vor Feuer und Nässe schützen.
- Lagertemperatur: -40°C +80°C
- Betriebstemperatur: -25°C +60°C
- LED Streifenlicht kann nur an den dafür vorgesehenen Stellen geschnitten werden.

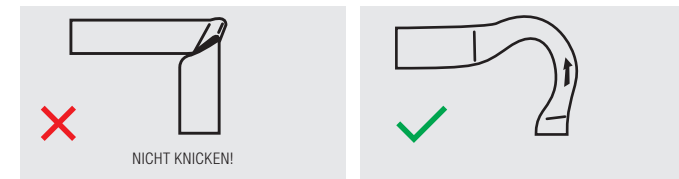
### LIEFERUMFANG



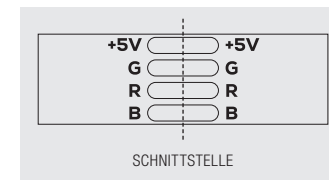
### VERWENDUNG DER FERNBEDIEUNG



### VERWENDUNG DES LED STREIFENS



### TRENNEN DES LED STREIFENS



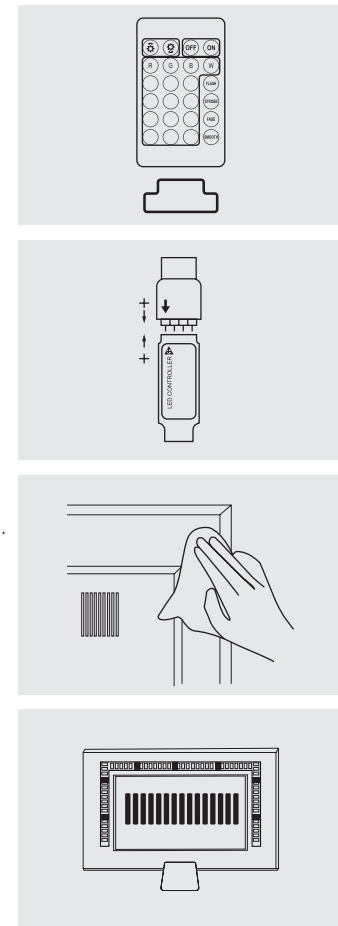
### VERWENDUNG

1. Entfernen Sie die Plastikfolie.

2. Verbinden Sie die Kabel

3. Vor dem Kleben. Reinigen Sie die Oberfläche und lassen Sie sie trocknen.

4. Befestigen Sie die Clips an den Ecken, um ein Herunterfallen zu vermeiden.





Das Symbol der durchgestrichenen Abfalltonne auf Rädern auf dem Produkt oder seiner Verpackung bedeutet, dass das Gerät nicht im Hausmüll entsorgt werden darf, sondern eine separate Entsorgung erfordert. Sie können das Altgerät kostenfrei bei einer geeigneten kommunalen Sammelstelle für Elektro- und Elektronikaltgeräte, z.B. einem Wertstoffhof, abgeben. Die Adressen erhalten Sie von Ihrer Stadt- bzw. Kommunalverwaltung. Alternativ können Sie kleine Elektroaltgeräte mit einer Kantenlänge bis zu 25 cm bei Händlern mit einer Verkaufsfläche für Elektro- und Elektronikgeräte von mind. 400 m<sup>2</sup> oder Lebensmittelhändlern mit einer Gesamtverkaufsfläche von mind. 800 m<sup>2</sup>, die zumindest mehrmals im Jahr Elektro- und Elektronikgeräte anbieten, unentgeltlich zurückgeben. Größere Altgeräte können beim Neukauf eines Geräts der gleichen Geräteart, das im Wesentlichen die gleichen Funktionen wie das neue Gerät erfüllt, bei einem entsprechenden Händler kostenfrei zurückgegeben werden. Bezüglich der Modalitäten der Rückgabe eines Altgeräts im Fall der Auslieferung des neuen Geräts, wenden Sie sich bitte an Ihren Händler.

Wir weisen darauf hin, dass Sie für die Löschung personenbezogener Daten auf dem zu entsorgenden Gerät selbst verantwortlich sind.



Das Symbol der durchgestrichenen Abfalltonne auf Rädern auf dem Produkt oder seiner Verpackung bedeutet, dass das Gerät nicht im Hausmüll entsorgt werden darf, sondern eine separate Entsorgung erfordert. Sie können das Altgerät kostenfrei bei einer geeigneten kommunalen Sammelstelle für Elektro- und Elektronikaltgeräte, z.B. einem Wertstoffhof, abgeben. Die Adressen erhalten Sie von Ihrer Stadt- bzw. Kommunalverwaltung. Alternativ können Sie Elektroaltgeräte beim Kauf eines neuen Geräts der gleichen Art und mit derselben Funktion bei einem stationären Händler unentgeltlich zurückgeben. Bezüglich der Modalitäten der Rückgabe eines Altgeräts im Fall der Auslieferung des neuen Geräts, wenden Sie sich bitte an Ihren Händler.

Bitte Entnehmen Sie – sofern möglich – vor der Entsorgung des Produkts sämtliche Batterien und Akkus sowie alle Lampen, die zerstörungsfrei entnommen werden können.

Wir weisen darauf hin, dass Sie für die Löschung personenbezogener Daten auf dem zu entsorgenden Gerät selbst verantwortlich sind.

Das Gerät kann Stoffe enthalten, die bei falscher Entsorgung Umwelt und menschliche Gesundheit gefährden können. Das Materialrecycling hilft, Abfall zu reduzieren und Ressourcen zu schonen. Durch die getrennte Sammlung von Altgeräten und deren Recycling tragen Sie zur Vermeidung negativer Auswirkungen auf die Umwelt und die menschliche Gesundheit bei.

Hiermit erklärt die Baytronic Handels GmbH, dass sich das Produkt NABO LS 500 in Übereinstimmung mit der RoHS-Richtlinie 2011/65/EU, der EMV-Richtlinie 2014/30/EU und der Niederspannungsrichtlinie 2014/35/EU befindet.



baytronic Handels Gmbh  
Harterfeldweg 4, 4481 Asten  
office@baytronic.at

[illegible]

Stand 09.2023

Technische Änderungen,  
Satz & Druckfehler vorbehalten.



**baytronic Handels GmbH**  
Harterfeldweg 4, 4481 Asten  
office@baytronic.at

nabo.electronics

